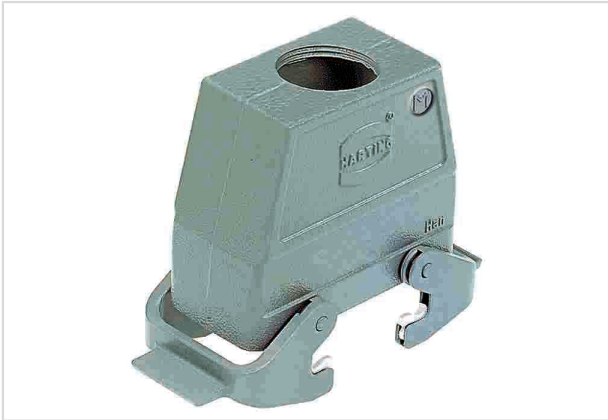


Han B Hood Top Entry HC 2 Levers M32



이미지는 예시용일 뿐입니다. 제품 설명을 참조하십시오.

부품 번호	19 30 016 0437
사양	Han B Hood Top Entry HC 2 Levers M32
HARTING eCatalogue	https://b2b.harting.com/19300160437

식별

카테고리	후드/하우징
후드/하우징 시리즈	Han [®] B
후드/하우징 타입	후드
타입	높은 구조

버전

잠금 유형	더블 잠금 레버 (후드 상에 위치)
Han-Easy Lock [®]	Yes
규격	16 B
버전	톱 엔트리
케이블 엔트리	1x M32
응용 분야	산업 커넥터용 표준 후드/하우징

기술적 특성

제한 온도	-40 ... +125 °C
IEC 60529 규격에 따른 보호 등급	IP65
	IP66
	IP67
UL 50 / UL 50E 규격에 따른 유형 등급	4
	4X
	12

자재 특성

재료 (후드/하우징)	알루미늄 다이캐스트
-------------	------------



Pushing Performance

자재 특성

표면 (후드/하우징)	분말 코팅방식
컬러 (후드/하우징)	RAL 7037 (더스트 그레이)
재료 (잠금장치)	폴리카보네이트 (PC) 스테인리스 강
컬러 (잠금)	RAL 7037 (더스트 그레이)
UL 94 규격에 따른 소재 가연성 클래스(잠금 레버)	V-0
RoHS	준수(면제조항 포함)
RoHS 면제	6(b) / 6(b)-II: 최대 0.4% 중량비로 납이 혼합된 알루미늄에서 합금 요소로 사용된 납 / 가공 목적으로 최대 0.4% 중량비로 납이 혼합된 알루미늄에서 합금 요소로 사용된 납
ELV 상태	준수(면제조항 포함)
China RoHS	50
REACH Annex XVII 물질	No
REACH ANNEX XIV 물질	No
REACH SVHC 물질	Yes
REACH SVHC 물질	납 Potassium 1,1,2,2,3,3,4,4,4-nonafluorobutane-1-sulphonate

상세명세 및 승인

승인규격	DNV GL
CE	Yes

상업용 데이터

포장 규격	1
총 중량	248.6 g
원산지	독일
유럽 관세 번호	85389099